



# CynkoMet<sup>®</sup>

TWÓJ PARTNER W OBRÓBCE STALI

OFERTA 2025

Od lat dostarczamy najwyższej jakości usługi w zakresie obróbki stali, galwanizacji i cięcia laserowego, dostosowując się do potrzeb najbardziej wymagających klientów. Nasza nowoczesna technologia i doświadczony zespół gwarantują rozwiązania, które spełniają najwyższe standardy precyzji i jakości.

Zaufaj ekspertom, którzy łączą tradycję z nowoczesnością.

# DLACZEGO CYNKOMET?



### PRECYZJA I JAKOŚĆ

Nowoczesny park maszynowy zapewnia dokładność w każdym detalu.



### SZEROKI ZAKRES USŁUG

Od cięcia laserowego po roboty spawalnicze – wszystko w jednym miejscu.



### INDYWIDUALNE PODEJŚCIE

Dostosowujemy nasze usługi do unikalnych potrzeb klientów.



### DOŚWIADCZENIE

Wieloletnia praktyka w obróbce metali gwarantuje niezawodność.

# Oferujemy usługi w zakresie:

## Cięcia i obróbki profili oraz blach:

- Laserowe cięcie profili (MAZAK)
  - Minimalna długość: 1300 mm, maksymalna długość: 12 000 mm
  - Zakres wymiarów: fi min. 20x30 mm, max. 270 x 270 mm
- Laserowe cięcie blach
  - Maksymalna grubość: 10 mm
  - Maksymalny rozmiar arkusza: 3000 x 1500 mm
- Cięcie plazmowe
  - Maksymalny rozmiar: 6000 x 2000 mm
  - Grubość arkusza: do 30 mm



## Gilotyny i pras krawędziowe:

- Gilotyny
  - NG8: Grubość do 8 mm, szerokość maksymalna: 2500 mm
  - HYDRA: Grubość do 18 mm, szerokość maksymalna: 6000 mm
- Prasy krawędziowe
  - Durma – długość: 6 m
  - Uzma – długość: 3 m
  - Marla – długość: 6 m



## Obróbkę precyzyjnych i formowania:

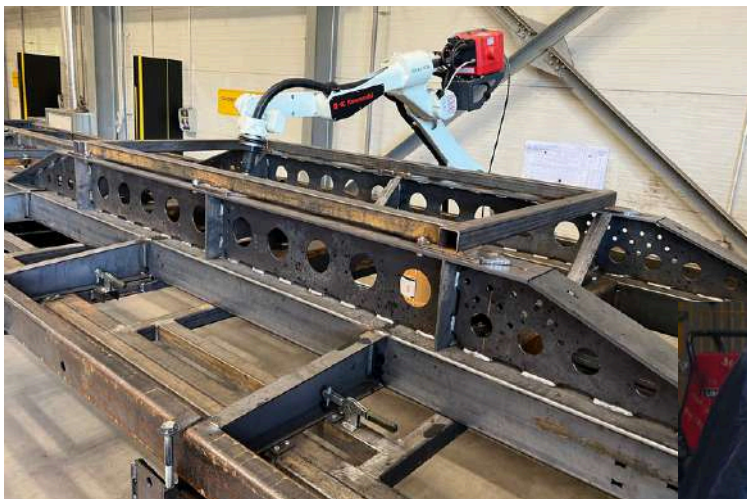
- Prasy mimośrodowe: Modele 16T, 25T, 40T, umożliwiające gięcie blach i prętów
- Prasy hydrauliczne
  - GEKA: Cięcie prętów okrągłych, płaskich i kątowników
  - Możliwość gięcia rur (fi 26,9 mm) i małych detali z blachy

## Tokarki CNC i frezowanie

- Tokarki CNC AVIA
  - AVIATurn 35: Długość toczenia do 580 mm, fi zewnętrzne: 66 mm, fi pręta: 65 mm
  - AVIATurn 50: Długość toczenia do 750 mm, fi zewnętrzne: 91 mm, fi pręta: 80 mm
- Frezarka CNC AVIA VMC650
  - Wymiary stołu: 800 x 540 mm, maksymalny ciężar detalu: 700 kg

## Roboty spawalnicze

- Podwójne stanowiska MIG/MAG
  - Stół 2930 x 1550 mm
  - Stół 10 000 x 2800 mm



## Cięcia i przygotowania materiałów:

- Piły taśmowe
  - IMET: Długość cięcia: 12 000 mm, wysokość: 350 mm, szerokość: 520 mm
  - PEGAS: Wysokość: 450 mm, szerokość: 650 mm

## Dodatkowe usługi:

- Zakuwanie przewodów hydraulicznych
- Śrutowanie: Komora o wymiarach szer. 5,6 m, dł. 13 m, wys. 3 m
- Malowanie natryskowe: Kabina o wymiarach szer. 5 m, dł. 9 m, wys. 5 m
- Frezowanie:
  - Pionowe, poziome, kątowe
- Dłutowanie: Wykonywanie rowków na klin w tulejach
- Cynkowanie ogniowe - własne cynkownie

## Precyzyjne wiercenie i montaż:

- Wiertarki promieniowe zapewniające niezawodność i dokładność



**Własne cynkownie ogniowe**



**Czarna Białostocka**  
Fabryczna 7W  
Tel.: 515 254 631



**Wyszków**  
Leśna 38  
Tel.: 501 351 367

# Leszek Kędzierski

 +48 451 055 366

 lkedzierski@cynkomet.pl

## Maszyny specjalistyczne:

Oprócz szerokiego zakresu usług obróbki metalu oferujemy również maszyny specjalistyczne:

- Budowlane
- Komunalne
- Rolnicze
- Transportowe



Pełna oferta dostępna na naszej stronie internetowej: [www.cynkomet.pl](http://www.cynkomet.pl)

**CynkoMet®**

HOT DIP GALVANIZED  
AGRICULTURAL MACHINERY



 NIP 9661673746

 16-020 Czarna Białostocka, Fabryczna 7w